



KRALOVOPOLSKÁ, a.s.

KRALOVOPOLSKA, a.s.
Křížíkova 68a, 660 90 BRNO
T: +420 532 045 045
F: +420 532 045 084
info@kralovopolska.cz
www.kralovopolska.cz

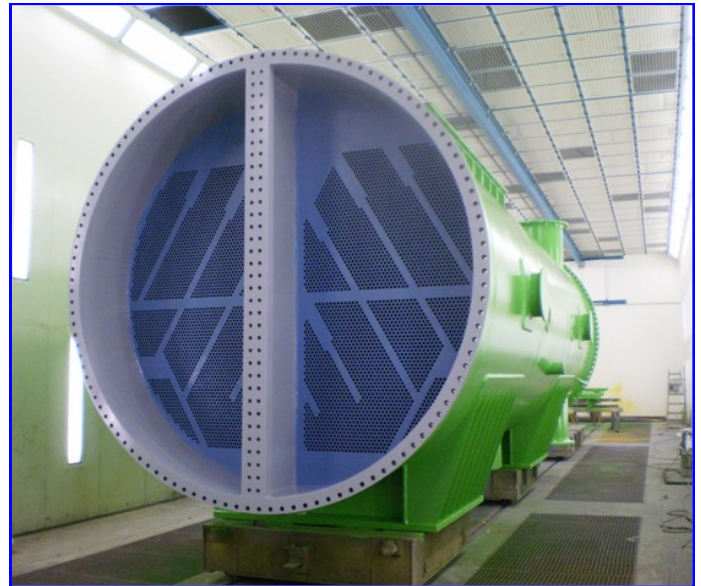
KONTAKT
STŘEDISKO POVRCHOVÉ ÚPRAVY
T: +420 532 045 020
T: +420 532 045 048
kamenik@kralovopolska.cz
liskova@kralovopolska.cz

Využijte možnosti komplexního řešení povrchové úpravy vašich produktů v naší velkokapacitní moderní lakovně.

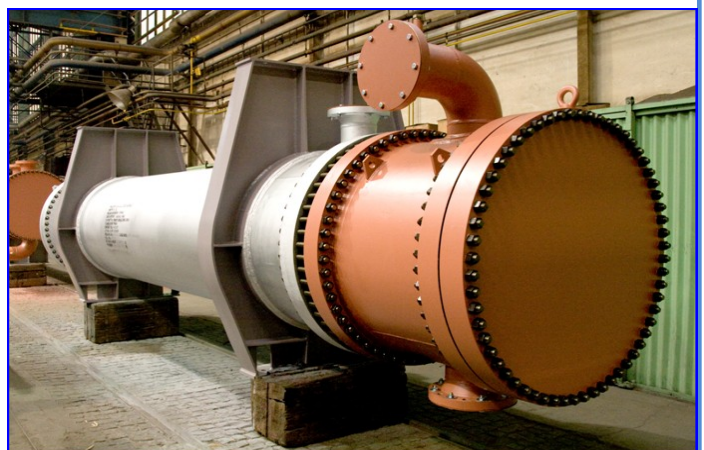
**PŘEDÚPRAVA POVRCHŮ
TRYSKÁNÍM, APLIKACE
KAPALNÝCH NÁTĚROVÝCH
HMOT.**

LAKOVNA - NABÍDKA SLUŽEB

- Stříkací kabina vnitřního rozměru 7,5 x 7,5 - 30 m, vstupní vrata 6,5 x 6,5 m.
- Povrchová úprava velkorozměrných, členitých a těžkých dílců nebo výrobků, i výrobků běžného drobného charakteru z oceli a ocelolitiny.
- Běžná manipulace s dílci či výrobky do 50 t, možnost využít nosnost jeřábu až do 110 t.
- Ocelové konstrukce, svařence, polotovary a finální výrobky pro strojírenství, petrochemii, energetiku a další průmyslová odvětví.
- Povrchovou úpravu provedeme podle předepsaných nátěrových systémů nebo systém nátěrů navrheme.
- Běžně používané nátěrové hmoty - epoxidové, polyuretanové, zinksilikátové, alkydové, silikonové.



Moderním pracoviště splňuje přísná ekologická nařízení Vyhlášky MŽP ČR č. 355/2002 Sb.



DALŠÍ MOŽNOSTI VYUŽITÍ

Průmyslové žíhání v pecích o rozměrech š x v x l (m):
3,85 x 3,12 (max. výška klenby 4,12) x 30 - max. průřez žíhaných dílců 3,85 x 3,12 m nebo průměr 3,8 m.
2,85 x 2,30 (max. výška klenby 2,85) x 20 - max. průřez žíhaných dílců 2,85 x 2,30 m nebo průměr 2,6 m.

Tryskání povrchu na SA 2,5 abrazivem v boxu 4,7 x 5,5 x 20 m

